

Č. zak.: 21/365

Název akce: **Ústí nad Labem – Propad chodníku v ulici Předmostí**

Stupeň: DSP

Příloha: H.1

H.1 DIO – TECHNICKÁ ZPRÁVA

AZ CONSULT, spol. s r.o.

Číslo zakázky.....21/365

Výrobek uvolněn k použití
X/2022

Datum.....

OBSAH

a)	Identifikační údaje.....	3
b)	Všeobecná část.....	3
	Předmět řešení	3
	Dopravní opatření	3
	Termín provádění prací	5
c)	Výkaz provizorního dopravního značení.....	5

a) Identifikační údaje

Stavba	Ústí nad Labem – Propad chodníku v ulici Předmostí
Část	Dopravně inženýrské opatření
Kraj, okres, obec, katastrální území	Ústecký kraj, okres Ústí nad Labem, obec Ústí nad Labem, K.Ú. Ústí nad Labem (774871)
Stavebník	Statutární město Ústí nad Labem Velká Hradební 2336/8, 401 00 Ústí nad Labem
Zpracovatel dokumentace	AZ Consult, spol. s r. o., Klíšská 12 400 01 Ústí nad Labem
Pozemní komunikace	II/613

b) Všeobecná část

Předmět řešení

Předmětem tohoto dokumentu je zpracování dopravně inženýrského opatření zajištění havarijního stavu komunikace pro pěší v ulici Předmostí. Pod předmětným chodníkem je vedena stávající kamenná klenba, v které je veden Stříbrnický potok (IDVT: 10110877). Tato klenba a dno vykazují známky havarijního stavu a je tedy navržena jejich rekonstrukce, která bude provedena výměnou za nový ŽB rámový propustek.

Pracovní prostor bude ohraničen oplocením výšky 1,8 m. Manipulační plocha pro potřeby těžké techniky je navržena za železničním podjezdem v pravém jízdním pruhu na komunikaci č. II/613. Délka manipulační plochy je 40,0 m, šířka 3,5 m (jeden jízdní pruh).

Před zahájením stavebních prací bude, pomocí stávající rozdělovací komory v ulici Velká Hradební, Stříbrnický potok zahrazen a odkloněn do gravitační kanalizace na ČOV Neštětice – stoka Y – správce SČVK, a.s.

Dopravní opatření

Pro práce spojené s betonáží a zásypů bude použity domíchávače betonu a čerpadlo pro beton. Vzhledem k rozsáhlému pracovnímu prostoru a výkopu je okolní plocha ze zámkové dlažby nedostačující. Pro provádění stavby je nutné omezit provoz na komunikaci č. II/613, omezení spočívá v uzavření pravého jízdního pruhu pro osobní automobily. Střední jízdní pruh sloužící pro dopravu MHD nebude nijak omezen.

Před podjezdem pod žel. tratí bude pravý jízdní pruh omezen svislou dopravní značkou C2b + E13 – „Příkazný směr jízdy vpravo + MIMO VOZIDEL MHD“. Dělicí čára mezi pravým jízdním pruhem pro osobní automobily a středním jízdním pruhem pro MHD budou umístěny směrové desky středové – Z4c v délce 20,0 m a dále bude pokračováno směrovými deskami Z4a a Z4b pro usměrnění provozu vlevo a vpravo.

Před tímto omezením průjezdu bude umístěna SDZ A15 „Práce na silnici“.

Samotný manipulační prostor za podjezdem žel. tratě, podél prováděné stavby, bude ohraničen směrovými deskami Z4a „Směrová deska se šikmými pruhy se sklonem vlevo“ a u křižovatky bude použita zábrana pro označení uzavírky Z2. Šířka ohraničené manipulačního prostoru bude uzpůsobena tak, aby nebyla omezena průjezdná šířka středního jízdního pruhu.

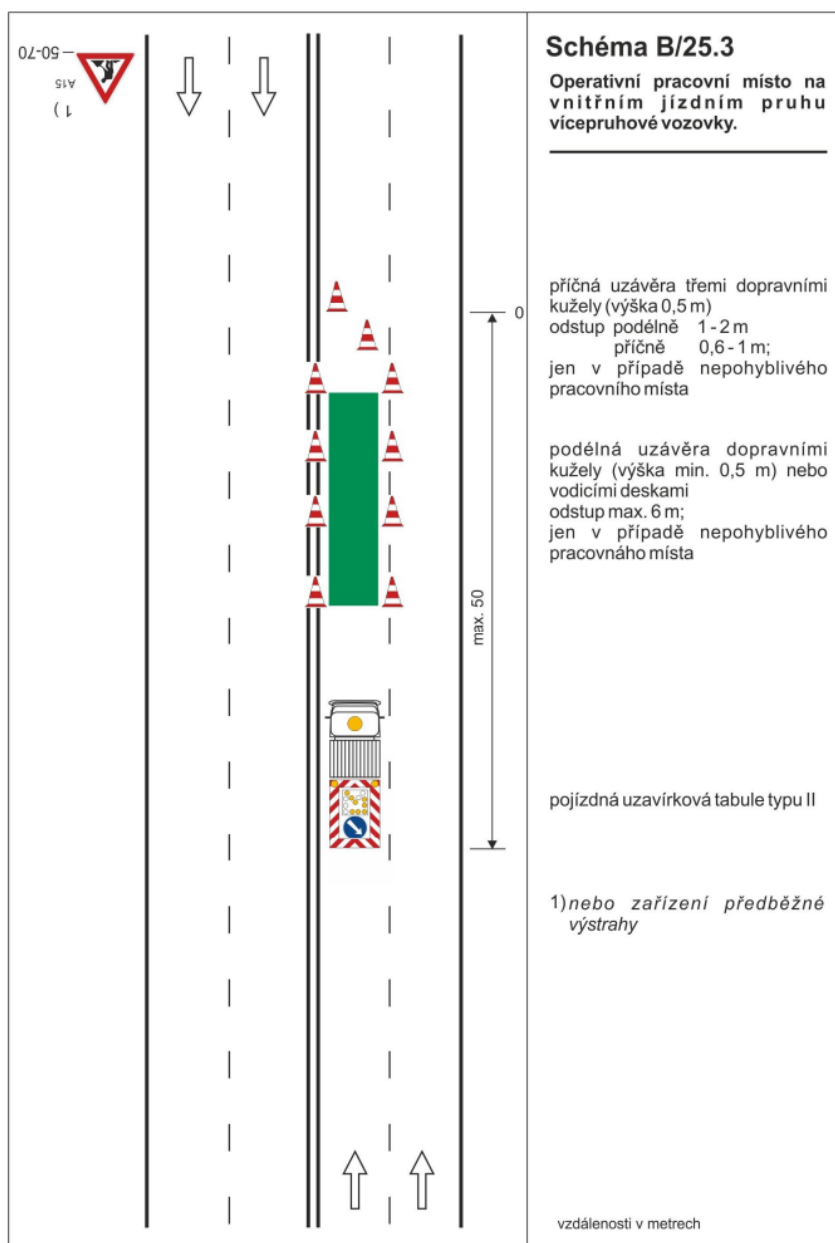
Zároveň bude zamezen pohyb chodců po komunikaci pro pěší v místě staveniště oplocením výšky 1,8 m se značením B30 „Zákaz vstupu chodců“, Z2 „Zábrana pro označení uzavírky“ a výstražným světlem typu 1. Toto opatření pro zamezení vstupu chodců bude provedeno i ze strany mostu E. Beneše.

Oplocení bude zřízeno dle podmínek vyhlášek BOZP pro práce v intravilánu města se zachováním vstupů do budov.

V zájmové oblasti v nynější době parkují osobní automobily. Před zahájením samotného dopravně inženýrského opatření bude, min. 7 dní předem, zájmové místo označeno 2x svislým dopravním značením B28 „zákaz zastavení“ s E8a a E8c pro označení začátku a konce platnosti zákazu.

Označení objízdnych tras a omezení jízdy do centra města bude provedeno dle přílohy C.3 – Situace – objízdne trasy.

V případě odklonění Stříbrnického potoka do gravitační kanalizace – stoky Y bude nutné v ulici Velká Hradební provést dočasné omezení provozu v době umísťování hradidel do rozdělovací komory. Toto omezení provozu bude označeno dle schématu B/25.3 dle TP66 „Zásady pro označování pracovních míst na pozemních komunikacích“. Toto omezení se předpokládá v rozsahu max 2h trvání a bude zřízeno jako operativní pracovní místo. Nejvhodnější doba pro provedení tohoto opatření je v dopravním sedle, tj. např. v pátek po 17:00 nebo o víkendu.



Termín provádění prací

Dle současných znalostí z fáze procesu přípravy realizace dané stavby se s jejím prováděním počítá nejdříve v období 05-06/2023.

c) Výkaz provizorního dopravního značení**STAVEBNÍ PRÁCE:**

Označení SDZ	Název SDZ	Počet	Text, pozn.
A15	Práce na silnici	1	
B30	Zákaz vstupu chodců	2	
B28	Zákaz zastavení	2	
C2b	Příkazaný směr jízdy vpravo	1	
E8a	Začátek úseku	1	
E8c	Konec úseku	1	
E 13	Dodatková tabulka	1	MIMO VOZIDEL MHD
Z2	Zábrana pro označení uzavírky	3	
Z4 a	Směrovací deska se šikmými pruhy se sklonem vlevo	8	
Z4 b	Směrovací deska se šikmými pruhy se sklonem vpravo	11	
Z4 c	Směrovací deska středová	3	
VS 1	Výstražné světlo typu 1	2 x 1	na SDZ B30
		1 x 1	na SDZ A15
		11 x 1	na SDZ Z4 b
		3 x 1	Na SDZ Z4 c
IS11a	Návěst před objíždkou	8	PRŮJEZD DO CENTRA ZAKÁZÁN
IS11b	Směrová tabule pro vyznačení objíždky	5	vpravo
		5	vlevo
Oplocení	Oplocení staveniště v místě komunikace pro pěší – výška 1,8 m	22 m	

ODKLONĚNÍ STŘÍBRNICKÉHO POTOKA – OPERATIVNÍ PRACOVNÍ MÍSTO

Označení SDZ	Název SDZ	Počet	Text, pozn.
Z7	Pojízdná uzavírková tabule	1	